



CATALOGUE D'ANIMATIONS

CHALLENGE MOBILITÉ

—
ALLONS TRAVAILLER AUTREMENT !



Toutes les infos sur
www.challengemobilite-cergyponoise.fr
ou auprès de votre référent mobilité

ALTErM@VE

Mon Univers
Geomob.fr



Région
ile de France



INTRODUCTION

Le Challenge Mobilité a pour objectif de réduire l'impact environnemental et le risque routier des déplacements domicile-travail. Pour les établissements soucieux de s'inscrire dans une démarche de développement durable, c'est l'occasion pour communiquer auprès des salariés sur les solutions alternatives existantes des trajets du quotidien.

Vous vous êtes inscrit au Challenge Mobilité mais vous ne savez pas comment animer cet événement auprès des salariés de votre établissement ?

Pas de panique, on a plein d'astuces et d'animations à vous proposer !

Ce guide vous propose 18 animations à mettre en place le jour du Challenge Mobilité (succès garanti). Sur chaque fiche, vous trouverez le principe de l'animation, nos conseils, mais également des contacts. Ce guide est un outil d'inspiration, nous vous recommandons (si vous le souhaitez) de modifier et de vous approprier les animations.



Petite astuce :

Des macarons « Réalisable à distance » se sont dissimulés tout au long du document. Pour celles et ceux qui ne pourront faire l'événement en présentiel vous pourrez aussi proposer un moment convivial aux salarié.e.s de votre établissement.

Pour réussir votre animation, il est important de l'organiser et de communiquer. Pour cela, nous vous invitons à vous rendre sur la page « Comment communiquer auprès de mes collaborateurs ? »

À vous de jouer !

Sommaire

Comment communiquer auprès de mes collaborateurs ?	4
Comment je fais venir mes collaborateurs / étudiants aux animations ?	5
Animation 1 L'accueil petit déjeuner	6
Animation 2 La cartographie participative	7
Animation 3 Le speedmeeting covoiturage	8
Animation 4 Le photocall covoiturage	9
Animation 5 Les ballons covoitureurs	10
Animation 6 La tombola du Challenge mobilité	11
Animation 7 Le stand d'information mobilité	12
Animation 8 Le stand de réparation cycle et marquage antivol	13
Animation 9 Le test de Vélos à Assistance Electrique	14
Animation 10 La découverte d'itinéraires à vélo	15
Animation 11 La loterie VéLO ²	16
Animation 12 Les vélos rigolos	17
Animation 13 Le défi photo	18
Animation 14 Des kilomètres alternatifs pour une bonne oeuvre	19
Animation 15 La sensibilisation sécurité routière	20
Animation 16 Le parking day	21
Animation 17 Ma direction est exemplaire	22
Animation 18 « Vis ma vie de... »	23
L'édition 2021 en images	24



Comment communiquer auprès de mes collaborateurs ?

Pour garantir la réussite de cet événement, il est important de bien le préparer et par conséquent bien communiquer. On vous donne les 5 étapes clés pour une communication efficace.



ÉTAPE 1 : J'OBTIENS MON KIT DE COMMUNICATION (GRATUITEMENT)

Pour demander votre kit de communication **envoyé par voie postale**, c'est très facile !

- J'inscris ou je réinscris mon établissement.
- Je pense à confirmer l'adresse à laquelle je souhaite recevoir le kit en remplissant tous les champs du formulaire.
- Je surveille ma boîte aux lettres (et je suis prêt pour le jour J).



ÉTAPE 2 : JE ME RENDS SUR LE SITE INTERNET DU CHALLENGE MOBILITÉ SUR LA PAGE « OUTILS DE COM »

Je sélectionne les outils de communication les plus adaptés à ma structure.



ÉTAPE 3 : JE COMMUNIQUE

- A. J'insère la signature mail du challenge pour les envois à mes collaborateurs ,et j'intègre la bannière du challenge pour une visibilité permanente sur mon intranet ou le site internet de l'entreprise (on ne pourra pas passer à côté),
- B. J'envoie un courriel d'information sur le Challenge Mobilité à l'ensemble des salarié.e.s (mail type disponible dans votre tableau de bord de votre espace référent),
- C. J'insère dans les bulletins de paie le flyer du Challenge Mobilité,
- D. J'affiche aux endroits stratégiques l'affiche du Challenge Mobilité (salle de pause, ascenseurs... par exemple),
- E. J'organise une « visio-café » autour du Challenge Mobilité pour présenter l'événement aux collaborateurs (et pour lance des défis),
- F. Je réfléchis à l'organisation et au programme de la journée du challenge au sein de ma structure.



ÉTAPE 4 : LE JOUR J

J'accueille mes collègues à leur arrivée avec un café, une boisson et quelques viennoiseries, et je favorise les échanges, le partage d'expérience, la remontée d'information. Je prends des photos et je les partage en interne et en externe sur les Réseaux sociaux ou sur le site internet de l'entreprise.

Comment je fais venir mes collaborateurs / étudiants aux animations ?



INFORMATION

J'informe mes collaborateurs des animations et j'envoie un mail de rappel le matin de chaque « événement ».



PROGRAMME

Je communique sur un programme d'animations pour la semaine.



CO-CONSTRUCTION

J'associe mes collaborateurs dans la programmation des animations (groupe de travail, boîte à idées, outils collaboratifs en ligne type Mural...).



AMBASSADEURS

Je mobilise des ambassadeurs dont le rôle est de battre le rappel dans les services / unités.



LIEU DE PASSAGE

Je choisis un lieu de passage pour mon animation.



TEMPS DEDIE

Autant que possible, je dédie un temps sur les horaires de travail pour mon ou mes animations : présence garantie !



GROUPES

J'identifie des groupes ou entités déjà constitués capables de proposer une animation (activité sportive, club DD...).



RELAIS HIERARCHIQUE

Je suggère aux directeurs.trices d'inciter leurs collaborateurs à participer voire de créer une dynamique collective à l'échelle de leur service.



ANIMATION 1

L'accueil petit déjeuner



LE PRINCIPE DE L'ANIMATION

Classique mais incontournable, « l'accueil petit-déjeuner » pour les participants le jour du challenge est une action visible qui matérialise bien le challenge au sein de l'établissement et qui est une manière simple de réunir et discuter avec les participants. C'est parfois aussi une belle occasion pour les valoriser et les récompenser. Ce moment convivial s'inscrit parfaitement dans votre politique RSE (Responsabilité Sociétale des Entreprises). Et ces temps de rencontres et de partage d'expériences conduiront nombre d'entre eux à changer leurs habitudes, comme par exemple venir en vélo au travail avec un collègue, trouver un covoitureur potentiel, découvrir les lignes de transports en commun qui desservent votre quartier ou parc d'activités ! Pour aller plus loin, vous pouvez faire appel à des prestataires pour organiser une pause café conviviale spécialement autour de la mobilité.

NOS CONSEILS

- Identifier un ou deux lieux de passage où installer votre accueil,
- Proposer des boissons chaudes et fraîches, ainsi que des fruits de saison ou bien des viennoiseries,
- Mettre une urne avec les bulletins de participation et des stylos à proximité,

Cet instant de partage convivial autour du Challenge Mobilité conditionne en partie la réussite de ce projet. Pour la majorité des établissements inscrits à l'événement, c'est aussi une manière de récolter les informations sur le mode de déplacement plébiscité par les salariés / étudiants pour la journée.

CONTACT

Animation «Le café Ludik»

Ludikenergie
contact@ludikenergie.fr
02 23 22 24 80

Sous réserve de la disponibilité
des prestataires.



ANIMATION 2

La cartographie participative



LE PRINCIPE DE L'ANIMATION

Pour cette animation, chaque participant peut positionner son lieu de résidence sur la carte de domiciliation des salariés du secteur affichée dans un lieu de passage, à l'aide d'une gommette ou d'une punaise. L'objectif est de faire prendre conscience aux salariés qui habitent loin et sans solution de transports en commun des potentiels de covoiturage avec des collègues ou des salariés du quartier.

A DISTANCE : vous pouvez aussi contacter l'opérateur Covoit'ici qui v un atelier de sensibilisation en présentiel ou en distanciel.

NOS CONSEILS

- Laisser une carte à la vue de tous (de grand format si possible),
- Informer chacun qu'il peut contribuer à cette géolocalisation participative en mettant un marqueur sur son lieu de vie,
- Communiquer sur le site vianavigo.com qui rassemble toutes les solutions transport en Ile-de-France et propose notamment un agrégateur des annonces de covoiturage postées sur 5 applications de covoiturage partenaires. Profitez en pour aider vos collaborateurs à s'inscrire en direct en téléchargeant les applications !

CONTACT

COVOIT'ICI Ateliers de sensibilisation au covoiturage en présentiel ou distanciel et gratuit - Mathilde Colin
mathilde.colin@ecov.fr - 07 82 73 25 33

KIT COMM'

- Des cartes de domiciliation des salariés des parcs d'activités et quartiers suivants : Béthunes Vert-Galant Epluches, Bellevues, Horloge, Grand Centre, Beaux Soleils, Hôpital
 - + Format numérique
 - + Cartes imprimées et plastifiées format A0 - prêt sur demande à transports @cergypontoise.fr
- Une Foire Aux Questions covoiturage

TROUVEZ ICI TOUS LES OUTILS DE COM

<http://www.challengemobilite-cergypontoise.fr/page/outils-de-communication.html>



ANIMATION 3

Le speedmeeting covoiturage



LE PRINCIPE DE L'ANIMATION

Pour mettre en place cette animation, il vous faut installer 4 ateliers, chacun comportant une carte A0 de domiciliation des salariés de votre établissement ou parc d'activités (une carte vierge convient aussi), ciblée sur un secteur géographique autour de Cergy-Pontoise (Nord-Ouest, Sud-Est...). Vos collaborateurs pourront apposer une gommette ou une punaise indiquant leur lieu de vie sur la carte, échanger avec de potentiels covoitureurs venus également sur le stand ou déposer une petite annonce pour qu'elle soit trouvée par les suivants. Un animateur posté à chaque stand pourra échanger avec les participants et lever les freins à la pratique du covoiturage.

NOS CONSEILS

- Communiquer sur le site vianavigo.com qui rassemble toutes les solutions transport en Ile-de-France et propose notamment un agrégateur des annonces de covoiturage postées sur 5 applications de covoiturage partenaires. Profitez-en pour aider vos collaborateurs à s'inscrire en direct,
- Choisir un lieu passant et visible de tous,
- Proposer aux salariés de votre établissement qui covoiturent déjà d'être animateurs d'ateliers le jour J, ils sauront mieux que quiconque convaincre leurs collègues,
- Proposer aux établissements voisins de se joindre à vous pour cette animation : plus le nombre de salariés inscrits sur les plateformes de covoiturage est important, plus ils ont de chance de trouver un covoitureur près de chez eux.
- N'hésitez pas à dédier un temps pour guider vos collaborateurs dans l'inscription sur les applications covoiturage, pour un accompagnement complet et efficace de vos collaborateurs.

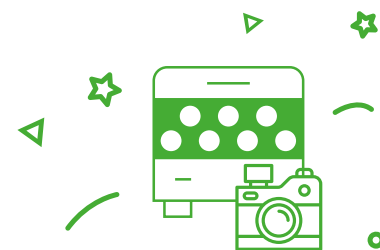
KIT COMM'

- Des kits de 4 cartes représentant les secteurs géographiques autour de Cergy-Pontoise et comportant la domiciliation des salariés des parcs d'activités et quartiers suivants : Béthunes Vert-Galant Epluches, Bellevues, Horloge, Grand Centre, Beaux Soleils, Hôpital - en format numérique
- Une Foire Aux Questions covoiturage



ANIMATION 4

Le photocal mobilité durable



LE PRINCIPE DE L'ANIMATION

Ludique et pédagogique, cette animation vise à sensibiliser les salariés au covoiturage et peut être également perçue comme un événement de team building. Vous pouvez disposer le photocal - préalablement emprunté à la CACP - dans un endroit visible et passant par vos collaborateurs. Ceux-ci devront imaginer un slogan de promotion du covoiturage et l'inscrire sur le sticker velleda à l'avant du véhicule. Une photo souvenir immortalisera les brillantes idées de vos collaborateurs. Vous pouvez utiliser soit un appareil photo classique, soit un polaroid, soit les smartphones des figurants eux-mêmes. La photo souvenir trônant sur le bureau ou à l'espace café leur servira de rappel permanent sur la possibilité de covoiturer ou de prendre les transports en commun. Dans le contexte actuel de crise sanitaire, proposez à vos collaborateurs d'être masqués sur la photo ! Vous pouvez accompagner cette animation d'un quiz sur le covoiturage (Cf. kit des animations). Vous avez également la possibilité de faire appel à un prestataire spécialisé pour l'animation de cet atelier.

A DISTANCE : envoyez la version en ligne du quiz «Le code du covoiturage» à vos collaborateurs et organisez un concours du meilleur slogan de promotion du covoiturage et/ou des transports en commun.

NOS CONSEILS

- Prévoir un animateur, pour inciter les salariés à se prendre en photo et à imaginer les slogans les plus percutants et les poses les plus fun. Le photocal esseulé risque de rester vide...
- Communiquer sur le site me-deplacer.iledefrance-mobilites.fr qui propose un calculateur d'itinéraires en transports en commun et un agrégateur des annonces de covoiturage postées sur 5 applications de covoiturage partenaires. Profitez-en pour aider vos collaborateurs à s'inscrire en direct !
- S'appuyer sur la FAQ covoiturage pour échanger avec les collaborateurs et lever les freins.

KIT COMM'

- Un photocal (toile de fond, voiture et/ou bus, feutre et chiffon) - prêt gratuit sur demande à **CACP** transports@ceryypontoise.fr
- Attention, l'appareil photo n'est pas fourni.
- Quiz papier et en ligne : Le code du covoiturage.

CONTACT

Ludikenergie Atelier « Permis de covoiturer »
contact@ludikenergie.fr - 02 23 22 24 80

Sous réserve de la disponibilité des prestataires et du matériel.

TROUVEZ ICI TOUS LES OUTILS DE COM

<http://www.challengemobilité-ceryypontoise.fr/page/outils-de-communication.html>



ANIMATION 5

Les ballons covoitureurs



LE PRINCIPE DE L'ANIMATION

Visible et festive, cette animation permet de visualiser rapidement le potentiel de covoiturage dans votre établissement.

Il suffit de se poster à l'entrée ou aux entrées du ou des parkings, et de demander à tous ceux qui entrent s'ils seraient prêts à faire du covoiturage. S'ils répondent oui, accrocher un ballon au retroviseur de la voiture.

Il y aura rapidement une forêt de ballons sur le parking, qui suscitera des discussions entre collègues et illustrera le potentiel de covoiturage dans l'établissement.

NOS CONSEILS

- Utiliser des ballons biodégradables, pour rester dans la thématique du développement durable,
- Proposer aux établissements voisins de se joindre à vous pour cette animation : l'effet de masse sera d'autant plus fort,
- Prendre des photos et les utiliser pour de futures animations en lien avec le covoiturage,
- Communiquer le même jour sur les outils existants permettant de trouver un covoitureur (vianavigo.com, qui propose un agrégateur des annonces de covoiturage postées sur 5 applications de covoiturage partenaires).



RÉALISABLE
À DISTANCE

Source : Challenge mobilité Auvergne Rhône-Alpes 2018

ANIMATION 6

La tombola du Challenge Mobilité



LE PRINCIPE DE L'ANIMATION

Peu coûteuse, cette animation vient facilement agrémenter le challenge.

Quel que soit votre budget, il suffit de trouver des lots à mettre en jeu dans le cadre d'une tombola que vous organisez au sein de votre établissement.

Ensuite le concours peut se décliner sous la forme que vous souhaitez : libre à vous de récompenser les modes de déplacement les plus loufoques, les déguisements les plus originaux, le parcours le plus long, ou encore les photos ou selfies les plus cocasses.

Si le temps vous manque ou si vous préférez faire preuve d'impartialité, un tirage au sort peut également convenir.

NOS CONSEILS

- Trouver des lots en lien avec la thématique/les différents modes : accessoires vélo (sonnette, porte téléphone, gourde...), podomètre, liseuse, parapluie, carte cadeau...
- Proposer un lot pour un service spécifique et créer ainsi de l'émulation
- Faire voter les salariés sur la plus belle photo

TROUVEZ ICI TOUS LES OUTILS DE COM

<http://www.challengemobilite-cergyponoise.fr/page/outils-de-communication.html>



RÉALISABLE
À DISTANCE

ANIMATION 7

Le stand d'information mobilité



LE PRINCIPE DE L'ANIMATION

Votre événement mobilité est un temps fort, souvent plébiscité par les salariés qui souhaitent trouver des alternatives à l'utilisation systématique de la voiture individuelle. Il s'agit donc de créer un stand et mettre en exergue l'ensemble des offres de transport présentes sur le territoire, qu'il s'agisse du train, du bus, du vélo, ou encore du covoiturage. La présentation de l'offre de service mobilité et du « bouquet multimodal » est fondamentale pour concrétiser le changement dans le temps et fidéliser les usagers.

A DISTANCE : proposez à vos collaborateurs d'envoyer une demande de conseil en mobilité en ligne et/ou sollicitez les services de la CACP pour la mise en place de sessions de conseil en mobilité personnalisé en visio conférence.

NOS CONSEILS

- Mettre à disposition les fiches horaires, plans des réseaux de transports en commun ou des pistes cyclables,
- Informer sur le remboursement à 50% par l'employeur des abonnements mobilité (navigo, services publics de location de vélo,...) et sur le forfait mobilité durable si mis en place dans l'établissement,
- Informer sur le site et l'application *me-deplacer.ilede-france-mobilites.fr* qui rassemble toutes les solutions transport en commun et covoiturage en Ile-de-France,
- Informer sur votre plan de mobilité (si vous en avez un).

KIT COMM'

- Documentation sur l'offre de mobilité en format numérique
- Un formulaire pour faire des demandes de conseil en mobilité individualisé sur cergyponoise.fr/transports

CONTACT

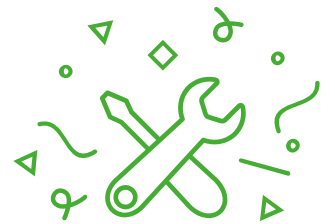
La Boussole,

Sessions de conseil en mobilité personnalisé en visioconférence, calendrier et inscriptions sur <http://bit.ly/monconseilmobilite2021>



ANIMATION 8

Le stand de réparation cycle et marquage antivol



LE PRINCIPE DE L'ANIMATION

Cette animation, valorisable dans votre politique RSE ou dans votre plan de prévention des risques, peut prendre plusieurs formes différentes. En effet, vous pouvez soit faire venir un prestataire, soit solliciter des salariés volontaires désireux de transmettre leur passion à leurs collègues.

Dans le premier cas, il faut donc vous rapprocher d'un atelier de réparation qui vous fera un devis en tenant compte du nombre et de l'ampleur des prestations. En général, les employeurs prennent en charge l'entretien et les petites réparations pour une vingtaine de collaborateurs.

Dans le deuxième cas, il faudra trouver des volontaires au sein de votre structure et financer quelques fournitures telles que des rustines, des chambres à air, ou encore des câbles de frein...

NOS CONSEILS

- Proposer la prise en charge de l'entretien (pièces comprises),
- Mettre à disposition une pompe, de quoi graisser la chaîne de vélo, pour les salariés qui passent par le stand et souhaitent bricoler leur vélo eux même,
- Informer sur votre plan de mobilité.

CONTACT

VELOSERVICES

Jean-Claude MARCEAUX
rpi.sauvegarde95@gmail.com
01 30 32 13 67

SOLICYCLES

Pierre-Emmanuel BERMOND
pe.bermond@solicycle.org
06 69 64 51 26

Sous réserve de la disponibilité des prestataires et du matériel.

TROUVEZ ICI TOUS LES OUTILS DE COM

<http://www.challengemobilite-cergyponoise.fr/page/outils-de-communication.html>



ANIMATION 9

Le test de Vélos à Assistance Electrique (VAE) et trottinettes électriques



LE PRINCIPE DE L'ANIMATION

Favoriser l'essai des Vélos à Assistance Electrique (VAE) est le meilleur moyen de (re)mettre le pied à la pédale de vos collaborateurs. Pour cela, vous pouvez faire appel à un partenaire mobilité qui viendra avec quelques vélos et même des trottinettes électriques et des accessoires (sacoques, antiviol, sonnettes, veste de visibilité...). Vous pouvez aussi solliciter la société Fluow pour faire découvrir le système de location longue durée de VAE «Veligo location», porté par Ile-de-France Mobilités.

A DISTANCE : faites bénéficier vos collaborateurs d'un module de e-learning proposé par TwoRoule, soit sur le vélo soit sur la trottinette.

NOS CONSEILS

- Demander au prestataire de venir avec des produits à tous les prix, surtout si la population de votre établissement ou une partie a de petits revenus,
- Distribuer des plans mobilité pour informer sur les itinéraires cyclables dans l'agglomération et communiquer sur le conseil en mobilité personnalisé proposé par la CACP (Cf. animation 7),
- Proposer des kits vélo à gagner (roue de loterie, cf. animation 11) ou en distribution libre (lumières, gourdes, serre-pantalon, etc).

CONTACT

VELOSERVICES

Association d'insertion, Cergy
Jean-Claude MARCEAUX
rpi.sauvegarde95@gmail.com
01 30 32 13 67

TWO ROULE -15%

Organisateur d'animations autour
des trottinettes électriques
Clément BAGNEUX
clement.tworoule@gmail.com
06 59 19 05 40

ALTERMOVE *Gratuit*

Vélociste, Eragny-sur-Oise
Antoine CAPERON
ceryg-pontoise@altermove.com
01 71 79 70 55

VELIGO LOCATION *Gratuit*

Système de location longue durée
de VAE en Ile-de-France, Paris
Mathilde VINEL
mathilde.vinel@fluow.fr
07 85 90 24 22

Sous réserve de la disponibilité des prestataires.
et du matériel.

TROUVEZ ICI TOUS LES OUTILS DE COM

<http://www.challengemobilité-cergy-pontoise.fr/page/outils-de-communication.html>



ANIMATION 10

La découverte d'itinéraires à vélo



LE PRINCIPE DE L'ANIMATION

Faire découvrir à vos collaborateurs les itinéraires vélo depuis le domicile ou les gares les plus proches permet de montrer qu'il existe des itinéraires sécurisés, souvent inconnus de ceux qui se déplacent au quotidien avec un autre mode de déplacement. Cette animation peut prendre plusieurs formes différentes :

- **Vers les gares voisines ou pour découvrir le territoire** : sur le temps du midi, organiser des balades découverte des itinéraires vélos vers les gares voisines (l'occasion de présenter les consignes véligo) ou des alentours grâce aux itinéraires proposés par la CACP. Il vous faudra louer des vélos ou VAE pour les mettre à disposition des salariés.
- **Sur les trajets domicile-travail (vélobus)** : un matin, proposer un accompagnement aux collaborateurs sur certains itinéraires prédéfinis pour (re)découvrir leurs trajets quotidiens à vélo. Prévoir des inscriptions en amont. Possibilité également de prévoir une arrivée groupée à vélo, en se retrouvant tous à proximité de l'entreprise.

Pour assurer l'accompagnement, faites appel à vos collègues déjà cyclistes, et pour la 2^{ème} option proposez des lieux de rendez-vous proches des domiciles des accompagnateurs.

NOS CONSEILS

- Pour la 2^{ème} option, possibilité de mettre à disposition des VAE aux salariés sur demande (nécessite une livraison à domicile la veille),
- N'hésitez pas à bien les accueillir, par un petit déjeuner, une distribution de goodies (gourde, serre-pantalon, gilets retroflechissants...).

KIT COMM'

- Plan mobilité
- Plan d'accessibilité multimodale pour les parcs ou quartiers suivants : horloge, belleuves, beaux soleils, vert-galant, epluches, bethunes, grand centre
- Cartes d'itinéraires découvertes proposées par la CACP au départ de plusieurs parcs d'activités et quartiers du territoire

CONTACT

Location de vélo

Bikool - Michael COHEN,
m.cohen@bikool.fr
06 08 68 54 62

Véloservices - Jean-Claude MARCEAUX
rpi.sauvegarde95@gmail.com
01 30 32 13 67

Sous réserve de la disponibilité des prestataires et du matériel.



ANIMATION 11

La roue de la fortune



LE PRINCIPE DE L'ANIMATION

Grâce à la roue prêtée par la Communauté d'agglomération de Cergy-Pontoise, il est possible d'organiser un mini-jeu type «roue de la fortune» permettant de faire gagner des petits lots en lien avec la mobilité aux salariés. .

Une bonne occasion de présenter les différentes solutions de mobilité pour accéder à votre site, et d'inciter vos collègues à participer au challenge mobilité.

NOS CONSEILS

- En profiter pour diffuser des documents d'information sur l'offre mobilité existante et leur prodiguer des conseils sur les solutions envisageables pour le jour du challenge,
- Inviter vos collègues à s'engager à venir autrement le jour du challenge pour pouvoir tourner la roue et tenter de remporter un cadeau.

Contact

Communauté d'agglomération de Cergy-Pontoise

transports@ceryypontoise.fr

KIT COMM'

- Plan mobilité et autres documents d'information mobilité sur l'offre locale
- Plan d'accessibilité multimodale pour certains parcs
- Petits lots à faire gagner : Goodies en quantité limitée, sur demande, à l'adresse suivante : transports@ceryypontoise.fr

TROUVEZ ICI TOUS LES OUTILS DE COM

<http://www.challengemobilité-ceryypontoise.fr/page/outils-de-communication.html>



ANIMATION 12

Jeux participatifs autour de la mobilité durable



LE PRINCIPE DE L'ANIMATION

Pour mobiliser les troupes, rien de tel qu'une animation ludique autour de la mobilité. Vélos bizarres, vélos mixeurs permettant de faire des smoothies en pédalant, simulateurs d'itinéraires. Les animations envisageables sont nombreuses.

Pour cela, vous pouvez faire appel aux nombreux prestataires existants sur le marché. Vous pouvez également faire appel à l'Agence Locale de Mobilité de Cergy-Pontoise, La Boussole, pour l'organisation d'ateliers de sensibilisation à la mobilité durable.

NOS CONSEILS

- Coupler cette animation avec la diffusion d'informations pédagogiques permettant d'informer les collaborateurs sur les itinéraires malins, les services existants...
- Prendre des photos pour immortaliser la scène

Sous réserve de la disponibilité des prestataires et du matériel.

CONTACT

Vélos rigolos

Le Grand Huit : legrandhuit8@gmail.com

Animations mobilité

Ludik Energie : contact@ludikenergie.fr

La Boussole : transports@cap.fr *Gratuit*

Velo mixeur

Velo-smoothie : <http://velo-smoothie.fr/>

Smooocyclette : hello@smooocyclette.fr

Jujus animations : contact@jujus-animations.com

Incroyables Comestibles : emauger.ic.cergy@gmail.com

Et bien d'autres...

TROUVEZ ICI TOUS LES OUTILS DE COM

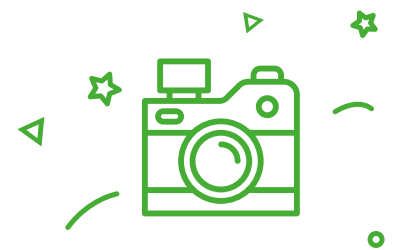
<http://www.challengemobilite-cergyponoise.fr/page/outils-de-communication.html>



Source: Challenge mobilité Auvergne Rhône-Alpes 2018

ANIMATION 13

Le défi photo *Sortez votre plus beau masque !*



LE PRINCIPE DE L'ANIMATION

C'est avant tout l'ambiance, les animations, et l'engouement observé dans les établissements qui font le bonheur des organisateurs.

Concours de selfies, photos de groupes, déguisement, défis en tous genres, invention de nouveaux modes (aboutis pour certains, un peu loufoques pour d'autres), concerts, spectacles... Le challenge appartient aux établissements qui se l'approprient à leur manière. Vous aussi, immortalisez ces moments de bonne humeur, et pour cette année particulière, demandez à vos collaborateurs d'arborez leurs plus beaux masques !

Soyez inventifs, pour vous d'abord mais aussi pour tous les autres participants. Postez vos clichés sur le site du challenge, votre intranet*... et valorisez votre engagement.

A DISTANCE : demandez à vos collaborateurs de se prendre en photo sur leur trajet et organisez le concours de la photo la plus réussie.

NOS CONSEILS

- Choisissez un bon appareil photo, le rendu n'en sera que meilleur,
- Une belle photo travaillée en vaut 20 bâclées,
- Attention les personnalités se révèlent devant l'objectif, ne soyez pas surpris,
- Indémorable lui aussi le Polaroid connaît un succès fou.

** Afin de respecter les droits à l'image de chacun, les établissements et leurs référents mobilité s'engagent à garantir à la CACP que les photographies qu'ils transmettront à la CACP seront libres de droits et respecteront bien le recueil du consentement des personnes photographiées (extrait du règlement du challenge)*

TROUVEZ ICI TOUS LES OUTILS DE COM

<http://www.challengemobilite-cergyponoise.fr/page/outils-de-communication.html>



Source Challenge mobilité Auvergne Rhône-Alpes 2018

ANIMATION 14

Des kilomètres alternatifs pour une bonne oeuvre !



LE PRINCIPE DE L'ANIMATION

Le Challenge Mobilité véhicule aussi des valeurs de partage et de solidarité. C'est un moment convivial en interne pour vos salariés, qui ce jour-là, changent leurs habitudes, se rencontrent et se redécouvrent. Mais vous pouvez aussi en faire un événement positif pour les autres. Lors des éditions précédentes plusieurs établissements ont proposé à leurs salariés d'associer leur participation au challenge à des dons pour des oeuvres caritatives. Plus les salariés venaient en modes alternatifs plus la hauteur du don de l'établissement était élevé. Les résultats furent surprenants, et, de l'aveu des référents, c'est avant tout le fait de pouvoir faire preuve de bienveillance et de générosité qui aura permis de convaincre les plus réticents.

50€ envoyés au Resto du Coeur tous les 10 participants, 1 vêtement recyclé et envoyé au plus démunis pour chaque km en modes alternatifs... les idées ne manquent pas, faites preuve de d'imagination !

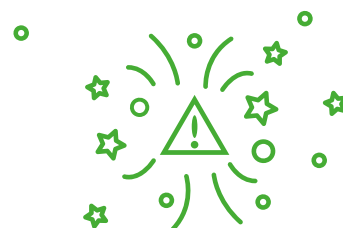
NOS CONSEILS

- Parlez-en autour de vous communiquez autant que possible sur cette action,
- Proposez aux établissements voisins de vous rejoindre dans cette initiative,
- Matérialiser votre performance pour la valoriser avec une jauge, un compteur, un curseur, pour que chacun réalise ce à quoi il a participé.



ANIMATION 15

L'animation sécurité routière



LE PRINCIPE DE L'ANIMATION

La sécurité de tous les usagers dans leurs déplacements est primordiale pour assurer la promotion des modes de déplacement alternatifs à la voiture individuelle. Simulateur d'éco-conduite, lunettes de vision alcoolisée, atelier sur la dose bar, voiture tonneau, quiz... Les animations ludiques et pédagogiques sont nombreuses. Elles vous permettront de faire passer des messages. Pour cela, vous pouvez faire appel aux nombreux prestataires existants sur le marché.

A DISTANCE : diffuser le quiz sécurité et vélo à vos collaborateurs pour communiquer sur les gestes clés à adopter à vélo ou au volant de sa voiture lorsque l'on croise un cycliste, et récompenser tous les participants (le but n'est pas d'avoir le meilleur score mais d'apprendre des choses!).

NOS CONSEILS

- Prenez des photos pour immortaliser l'événement
- Distribuez des goodies sécurité routière : ethylotests, gilets retroflechissants, lumières d'alerte...

KIT COMM'

- Kit de communication sécurité routière «Route plus sûre»
- Vidéos de sensibilisation sécurité routière Infotrafic

Contact

Prefecture de police de Paris

herve.duhamel@interieur.gouv.fr
01.53.60.55.22

Association prévention routière

apridf@preventionroutiere.asso.fr
01 44 15 27 15

Arts36

contact@arts36.fr
06 81 35 80 78

Cliema

info.fr@cliema.com
01 46 94 61 49

Et bien d'autres...

Sous réserve de la disponibilité des prestataires et du matériel.

TROUVEZ ICI TOUS LES OUTILS DE COM

<http://www.challengemobilité-cergyponoise.fr/page/outils-de-communication.html>



ANIMATION 16

Le parking day



LE PRINCIPE DE L'ANIMATION

En réutilisant le jour du challenge l'espace ordinairement dédié au stationnement des voitures -- qui devrait être moins rempli ce jour là - pour une activité ludique et visuelle, cette animation vous permettra de sensibiliser vos collaborateurs à la place occupée par la voiture individuelle.

Parmi les réutilisations possibles, on peut lister : le terrain de sport, le cours de yoga / pilate, la ferme éphémère, l'aire de jeux, l'aire de pique-nique / salon, le salon de massage temporaire...

NOS CONSEILS

- Consulter les salariés sur le choix de l'activité proposée dans le cadre du parking day pour les laisser se réapproprier l'espace à leur convenance (vote parmi des propositions, cahier de suggestions...),
- Prendre des photos souvenirs,
- Communiquer fortement en amont et le jour J sur le sens de l'événement (réutilisation de l'espace dédié au stationnement des voitures),
- Solliciter vos associations sportives ou comités d'entreprises pour trouver des idées et des ressources.

Contact

Animations autour des poules et du zéro-déchet

Cocott'arium, a.deroo@cocottarium.fr, 06 84 87 14 66

Prêt de jeux en bois et animations

Le jeu pour Tous, lejeupourtous@free.fr, 07 61 78 13 08

Ferme éphémère

Ferme d'Eancourt, fermeecancourt.pft@gmail.com, 01 34 21 17 91

Activités sportives

Ex-Aequo, exaequo.association@gmail.com, 06 73 73 95 40

D'autres contacts sur le guide des structures de l'Economie Sociale et Solidaire et dans les autres fiches du catalogue d'animations

Sous réserve de la disponibilité des prestataires et du matériel.

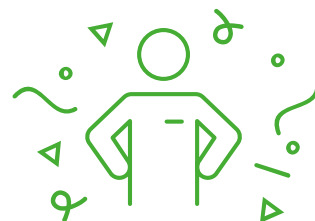
TROUVEZ ICI TOUS LES OUTILS DE COM

<http://www.challengemobilite-cergypontoise.fr/page/outils-de-communication.html>



ANIMATION 17

Ma direction est exemplaire

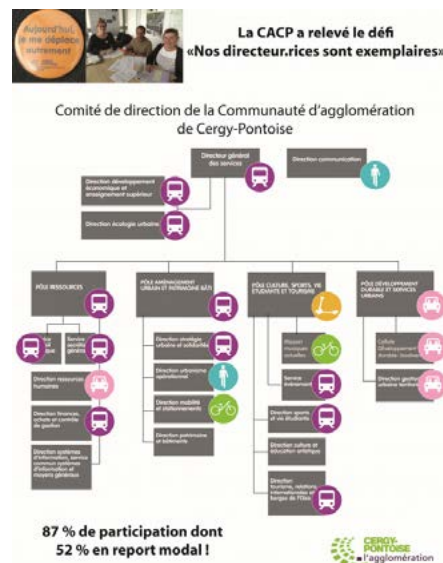


LE PRINCIPE DE L'ANIMATION

Un employeur qui motive ses salariés à venir au travail autrement que seul en voiture, c'est bien. Un employeur qui montre l'exemple en faisant de même, c'est mieux ! La mobilité c'est aussi une question d'exemplarité. Pour convaincre l'ensemble des salariés de laisser la voiture au garage, quoi de plus exemplaire qu'un directeur ou une directrice qui se prend au jeu ? A vélo, en transport en commun, en covoiturage... les modes alternatifs sont accessibles à tous ! Saurez-vous relever le défi ?

NOS CONSEILS

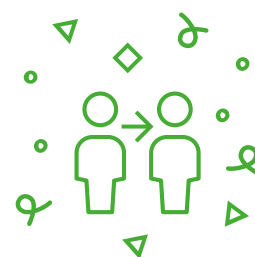
- Mobilisez les troupes ! Lors d'une réunion avec les équipes encadrantes, proposez à vos colorateurs le défi « ma direction est exemplaire ». Commencez à montrer l'exemple en adoptant un autre mode de déplacement que la voiture individuelle quelques jours avant le Jour J. Le 27 mai, toute la direction devra venir au travail autrement qu'en voiture individuel.
 - Jouez collectif ! L'esprit d'équipe, l'entraide, le défi résumant ce qu'est le Challenge Mobilité, pourquoi pas l'insuffler à vos équipes ? Chaque manager proposera, le JOUR J, un trajet en vélo, en covoiturage, à pied... à ses collègues pour partager un moment de convivialité et relever le défi tous ensemble.
 - Faire le plus beau sourire. Les appareils photo seront de sortie le 27 mai ! Pourquoi ne pas immortaliser ce beau moment en se prenant en photo ? Chaque équipe pourra se prendre au jeu.
- En arrivant au bureau, imprimez les clichés et affichez-les !





ANIMATION 18

« Vis ma vie de... »



LE PRINCIPE DE L'ANIMATION

Souvent, « modes alternatifs » rime avec contraintes aux yeux des salariés : abonnements, dépendance des horaires, météo... Pourtant, ils sont souvent bien plus avantageux que la voiture ! Moins de fatigue, de bouchons, de stress... Certains salariés l'ont bien compris et ont définitivement adopté le vélo, la marche ou encore les transports en commun. Pour démontrer que ces modes sont accessibles et agréables à tous, l'animation consiste à recueillir et afficher les témoignages des employés réalisant leurs trajets domicile-travail en transport alternatifs sous le format « Vis ma vie ».

Le principe est de donner envie à l'ensemble des salariés d'adopter un nouveau mode de déplacement : « Vis ma vie de cycliste », « Vis ma vie de covoitureur »... Le témoignage d'un collègue a bien souvent plus d'impact qu'une communication générique. Le JOUR J, tous les collaborateurs pourront donc se mettre dans la peau de Théo l'adepte du vélo, Stéphanie qui adore lire dans le car et Gérard, le bavard dans son covoiturage !

NOS CONSEILS

- Pour le mois, accrochez un portrait employé par type de mode de déplacement. Si plusieurs personnes se présentent pour le même mode, choisissez celui dont la fréquence d'utilisation est la plus forte (tous les jours à vélo > 2x par semaine) ou le nombre de Km parcourus via ce mode (5km de marche > 2Km).
- Réalisez une affiche sur laquelle renseigner : le nom de la personne et pourquoi pas une photo, le mode de déplacement adopté, sa fréquence d'utilisation par semaine, les kilomètres parcourus, et son témoignage en quelques phrases.
- Par la suite, diffusez le portrait dans le journal interne, sur l'intranet, ou en l'affichant dans un lieu de passage.
- Le jour-J, nous vous invitons à prendre des photos et à collecter des témoignages : « Comme Théo le pro du vélo, Magali, Florian, Bernard et 20 autres salariés sont venu le 27 mai en bicyclette ». Cette action peut être valorisée sur une ou deux semaines après le Challenge Mobilité, pour qu'un jour se transforme en tous les jours.

L'édition 2021 en images



CCI95



La Poste Eragny



Centre Information
Jeunesse du Val-d'Oise



CACP

L'édition 2021 en images



Infotrafic



CY Campus



Mairie de Cergy



STIVO

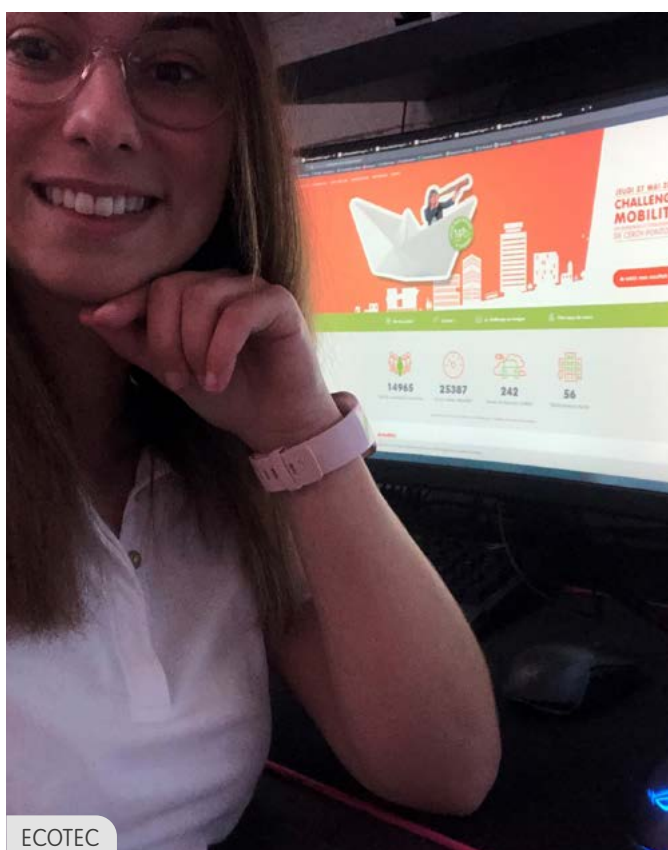
L'édition 2021 en images



LISI AEROSPACE



Centre Information
Jeunesse du Val-d'Oise



ECOTEC



Infotrafic

L'édition 2021 en images



La Poste Osny



La Cornue



Valéo



Val d'Oise Communication

Infos et inscriptions
challengemobilité-cergyponoise.fr

