

MARDI 1<sup>ER</sup> OCTOBRE 2019

# CHALLENGE MOBILITÉ

DES ENTREPRISES ET ÉTABLISSEMENTS  
DE CERGY-PONTOISE



Infos et inscriptions : [challengemobilité-cergypontoise.fr](http://challengemobilité-cergypontoise.fr)

## Catalogue d'animations



## SOMMAIRE

Animation 1 - L'accueil petit déjeuner.....	3
Animation 2 - La cartographie participative.....	4
Animation 3 - Le speedmeeting covoiturage.....	5
Animation 4 - Le photocall covoiturage.....	6
Animation 5 - Les ballons covoitureurs.....	7
Animation 6 - La tombola du Challenge mobilité.....	8
Animation 7 - Le stand d'information mobilité.....	9
Animation 8 - Le stand de réparation cycle et marquage antivol.....	10
Animation 9 - Le test de Vélos à Assistance Electrique.....	11
Animation 10 - La découverte d'itinéraires à vélo.....	12
Animation 11 - La loterie VÉLO <sup>2</sup> .....	13
Animation 12 - Les vélos rigolos.....	14
Animation 13 - Le défi photo.....	15
Animation 14 - Des kilomètres alternatifs pour une bonne oeuvre...	16
Animation 15 - La sensibilisation sécurité routière.....	17
Animation 16 - Le stand d'information transports en com.....	18
Animation 17 - Le parking day.....	19



*Les animations qui vous aideront à relever les défis proposés dans le cadre du challenge et permettant de concourir au prix «coup de coeur» sont estampillés avec ce logo.*







Source : Challenge mobilité Auvergne Rhône-Alpes 2018

## ANIMATION 1

### L'accueil petit déjeuner



#### LE PRINCIPE DE L'ANIMATION

Classique mais incontournable, « l'accueil petit-déjeuner » pour les participants le jour du challenge est une action visible qui matérialise bien le challenge au sein de l'établissement et qui est une manière simple de réunir et discuter avec les participants. C'est parfois aussi une belle occasion pour les valoriser et les récompenser. Ce moment convivial s'inscrit parfaitement dans votre politique RSE (Responsabilité Sociétale des Entreprises). Et ces temps de rencontres et de partage d'expériences conduiront nombre d'entre eux à changer leurs habitudes, comme par exemple venir en vélo au travail avec un collègue, trouver un covoitureur potentiel, découvrir les lignes de transports en commun qui desservent votre quartier ou parc d'activités !

#### NOS CONSEILS

- Identifier un ou deux lieux de passage où installer votre accueil,
  - Proposer des boissons chaudes et fraîches, ainsi que des fruits de saison ou bien des viennoiseries,
  - Mettre une urne avec les bulletins de participation et des stylos à proximité
- Cet instant de partage convivial autour du Challenge Mobilité conditionne en partie la réussite de ce projet. Pour la majorité des établissements inscrits à l'événement, c'est aussi une manière de récolter les informations sur le mode de transport plébiscité par les salariés pour la journée.

**TROUVEZ ICI TOUS LES OUTILS DE COM**

<http://www.challengemobilite-cergy-pontoise.fr/page/outils-de-communication.html>



## ANIMATION 2

# La cartographie participative



### LE PRINCIPE DE L'ANIMATION

Il vous suffira d'une simple carte et de quelques punaises pour avoir une vue d'ensemble des actions à mener dans le cadre de votre plan de mobilité. Identification des covoiturages possibles ou des potentiels de développement de la pratique des transports en commun, cette animation vous permettra de faire des rapprochements entre les lieux de vie de vos collaborateurs, leurs habitudes de déplacement et les alternatives envisageables sur du plus long terme.

### NOS CONSEILS

- Laisser une carte à la vue de tous (de grand format si possible),
- Informer chacun qu'il peut contribuer à cette géolocalisation participative en mettant un marqueur sur son lieu de vie,
- Prévoir des gommettes de différentes couleurs selon les modes de déplacements plébiscités par les salariés.
- Communiquer sur le site *vianavigo.com* qui rassemble toutes les solutions transport en Ile-de-France et propose notamment un agrégateur des annonces de covoiturage postées sur 8 applications de covoiturage partenaires. Profitez en pour aider vos collaborateurs à s'inscrire en direct !

Cette carte peut faire prendre conscience à vos collaborateurs de leur situation géographique par rapport aux différents réseaux de transport ou de leur proximité de résidence avec d'autres collègues.

### KIT COMM'

- Des cartes de domiciliation des salariés des parcs d'activités et quartiers suivants : Béthunes Vert-Galant Epluches, Bellevues, Horloge, Grand Centre, Beaux Soleils, Hôpital
- ➔ Format numérique
- ➔ Cartes imprimées et plastifiées format A0 - prêt sur demande à [transports@ceryypontoise.fr](mailto:transports@ceryypontoise.fr)
- Une Foire Aux Questions covoiturage

### TROUVEZ ICI TOUS LES OUTILS DE COM

<http://www.challengemobilite-ceryypontoise.fr/page/outils-de-communication.html>





## ANIMATION 3

### Le speedmeeting covoiturage



#### LE PRINCIPE DE L'ANIMATION

Pour mettre en place cette animation, il vous faut installer 4 ateliers, chacun comportant une carte A0 de domiciliation des salariés de votre établissement ou parc d'activités (une carte vierge convient aussi), ciblée sur un secteur géographique autour de Cergy-Pontoise (Nord-Ouest, Sud-Est...).

Vos collaborateurs pourront apposer une gommette ou une punaise indiquant leur lieu de vie sur la carte, échanger avec de potentiels covoitureurs venus également sur le stand ou déposer une petite annonce pour qu'elle soit trouvée par les suivants. Un animateur posté à chaque stand pourra échanger avec les participants et lever les freins à la pratique du covoiturage.

#### NOS CONSEILS

- Communiquer sur le site *vianavigo.com* qui rassemble toutes les solutions transport en Ile-de-France et propose notamment un agrégateur des annonces de covoiturage postées sur 8 applications de covoiturage partenaires. Profitez-en pour aider vos collaborateurs à s'inscrire en direct,
- Choisir un lieu passant et visible de tous,
- Proposer aux salariés de votre établissement qui covoiturent déjà d'être animateurs d'ateliers le jour J, ils sauront mieux que quiconque convaincre leurs collègues,
- Proposer aux établissements voisins de se joindre à vous pour cette animation : plus le nombre de participants est important, plus ils ont de chance de trouver un covoitureur près de chez eux.

#### KIT COMM'

- Des kits de 4 cartes représentant les secteurs géographiques autour de Cergy-Pontoise et comportant la domiciliation des salariés des parcs d'activités et quartiers suivants : Béthunes Vert-Galant Epluches, Bellevues, Horloge, Grand Centre, Beaux Soleils, Hôpital - en format numérique
- Une Foire Aux Questions covoiturage

#### TROUVEZ ICI TOUS LES OUTILS DE COM

<http://www.challengemobilite-cergy-pontoise.fr/page/outils-de-communication.html>



## ANIMATION 4

### Le photocall covoiturage



#### LE PRINCIPE DE L'ANIMATION

Ludique et pédagogique, cette animation vise à sensibiliser les salariés au covoiturage et peut être également perçue comme un levier du team building.

Vous pouvez disposer le photocall - préalablement emprunté à la CACP - dans un endroit visible et passant pour vos collaborateurs. Ceux-ci devront imaginer un slogan de promotion du covoiturage et l'inscrire sur le sticker velleda à l'avant du véhicule. Une photo souvenir immortalisera les brillantes idées de vos collaborateurs. Vous pouvez utiliser soit un appareil photo classique, soit un polaroid, soit les smartphones des figurants eux-mêmes. La photo souvenir trônant sur le bureau ou à l'espace café leur servira de rappel permanent sur la possibilité de covoiturer.

#### NOS CONSEILS

- Prévoir un animateur, pour inciter les salariés à se prendre en photo et à imaginer les slogans les plus percutants et les poses les plus fun. Le photocall esseulé risque de rester vide...
- Communiquer sur le site [vianavigo.com](http://vianavigo.com) qui propose un agrégateur des annonces de covoiturage postées sur 8 applications de covoiturage partenaires. Profitez-en pour aider vos collaborateurs à s'inscrire en direct !
- S'appuyer sur la FAQ covoiturage pour échanger avec les collaborateurs et lever les freins.

#### KIT COMM'

- Un photocall (toile de fond, voiture, feutre et chiffon) - prêt sur demande à [transports@ceryypontoise.fr](mailto:transports@ceryypontoise.fr)  
Attention, l'appareil photo n'est pas fourni
- Une Foire Aux Questions covoiturage

#### TROUVEZ ICI TOUS LES OUTILS DE COM

<http://www.challengemobilite-ceryypontoise.fr/page/outils-de-communication.html>





## ANIMATION 5

### Les ballons covoitureurs

#### LE PRINCIPE DE L'ANIMATION



Visible et festive, cette animation permet de visualiser rapidement le potentiel de covoiturage dans votre établissement.

Il suffit de se poster à l'entrée ou aux entrées du ou des parkings, et de demander à tous ceux qui entrent s'ils seraient prêts à faire du covoiturage. S'ils répondent oui, accrocher un ballon au retroviseur de la voiture.

Il y aura rapidement une forêt de ballons sur le parking, qui suscitera des discussions entre collègues et illustrera le potentiel de covoiturage dans l'établissement.

#### NOS CONSEILS

- Utiliser des ballons biodégradables, pour rester dans la thématique du développement durable,
- Proposer aux établissements voisins de se joindre à vous pour cette animation : l'effet de masse sera d'autant plus fort,
- Prendre des photos et les utiliser pour de futures animations en lien avec le covoiturage,
- Communiquer le même jour sur les outils existants permettant de trouver un covoitureur (vianavigo.com, qui propose un agrégateur des annonces de covoiturage postées sur 8 applications de covoiturage partenaires.

#### TROUVEZ ICI TOUS LES OUTILS DE COM

<http://www.challengemobilite-cergyponoise.fr/page/outils-de-communication.html>



Source : Challenge mobilité Auvergne Rhône-Alpes 2018

Pour renforcer la communication et la participation de vos salariés/agents/étudiants de cet événement, vous pouvez à votre initiative organiser des animations en amont et ou le jour « J » le 1<sup>er</sup> Octobre 2019.

## ANIMATION 6 La tombola du Challenge Mobilité

Nous rappelons également qu'il y a la possibilité de relever un ou plusieurs défis parmi les 4 défis (individuels ou collectives) et faire gagner des VAE pour leur établissement.

### LE PRINCIPE DE L'ANIMATION

Peu coûteuse, cette animation vient facilement agrémenter le challenge. Quel que soit votre budget, il suffit de trouver des lots à mettre en jeu dans le cadre d'une tombola que vous organisez au sein de votre établissement.

Ensuite le concours peut se décliner sous la forme que vous souhaitez : libre à vous de récompenser les modes de déplacement les plus loufoques, les déguisements les plus originaux, le parcours le plus long, ou encore les photos ou selfies les plus cocasses...

Si le temps vous manque ou si vous préférez faire preuve d'impartialité, un tirage au sort peut également convenir.

### NOS CONSEILS

- Trouver des lots en lien avec la thématique/les différents modes
- Proposer un lot pour un service spécifique et créer ainsi de l'émulation
- Faire voter les salariés sur la plus belle photo



**TROUVEZ ICI TOUS LES OUTILS DE COM**

<http://www.challengemobilite-cergy-pontoise.fr/page/outils-de-communication.html>





## ANIMATION 7

# Le stand d'information mobilité



### LE PRINCIPE DE L'ANIMATION

Le Challenge Mobilité est un temps fort, souvent plébiscité par les salariés qui souhaitent trouver des alternatives à l'utilisation systématique de la voiture individuelle. Il s'agit donc de créer un stand et mettre en exergue l'ensemble des offres de transport présentes sur le territoire, qu'il s'agisse du train, du bus, du vélo, ou encore du covoiturage. La présentation de l'offre de service mobilité et du « bouquet multimodal » est fondamentale pour concrétiser le changement dans le temps et fidéliser les usagers

### NOS CONSEILS

- Mettre à disposition les fiches horaires, plans des réseaux de transports en commun ou des pistes cyclables,
- Informer sur le dispositif prime transport au sein de votre établissement,
- Informer sur le site et l'application [www.vianavigo.com](http://www.vianavigo.com) qui rassemble toutes les solutions transport et covoiturage en Ile-de-France
- Informer sur votre plan de mobilité (si vous en avez un)

### KIT COMM'

- Documentation actualisée sur l'offre de mobilité en format numérique
- Du conseil en mobilité personnalisé sur rendez-vous sera proposé dans 6 lieux du territoire, sur le temps du midi : Béthunes Vert-Galant Epluches, Bellevues, Horloge, Grand Centre, Beaux Soleils, Hôpital (calendrier et inscriptions disponibles sur la plateforme).
- Une formation au conseil en mobilité sera proposée aux référents le jeudi 12 septembre de 9h à 10h à l'Amphithâtre de l'immeuble du Verger de la CACP
- Un formulaire pour faire des demandes de conseil en mobilité individualisé sur [ceryypontoise.fr](http://ceryypontoise.fr)

### TROUVEZ ICI TOUS LES OUTILS DE COM

<http://www.challengemobilite-ceryypontoise.fr/page/outils-de-communication.html>



## ANIMATION 8

# Le stand de réparation cycle et marquage antivol



### LE PRINCIPE DE L'ANIMATION

Cette animation, valorisable dans votre politique RSE ou dans votre plan de prévention des risques, peut prendre plusieurs formes différentes. En effet, vous pouvez soit faire venir un prestataire, soit solliciter des salariés volontaires désireux de transmettre leur passion à leurs collègues.

Dans le premier cas, il faut donc vous rapprocher d'un atelier de réparation qui vous fera un devis en tenant compte du nombre et de l'ampleur des prestations. En général, les employeurs prennent en charge l'entretien et les petites réparations pour une vingtaine de collaborateurs.

Dans le deuxième cas, il faudra trouver des volontaires au sein de votre structure et financer quelques fournitures telles que des rustines, des chambres à air, ou encore des câbles de frein...

### NOS CONSEILS

- Proposer la prise en charge de l'entretien,
- Mettre à disposition une pompe, de quoi graisser la chaîne de vélo, pour les salariés qui passent par le stand et souhaitent bricoler leur vélo eux même,
- Informer sur votre plan de mobilité.

### CONTACTS

#### VELOSERVICES

Jean-Claude MARCEAUX  
rpi.sauvegarde95@gmail.com  
01 30 32 13 67

#### SOLICYCLES

Pierre-Emmanuel BERMOND  
bezons@solicycle.org  
06 21 88 16 16

### TROUVEZ ICI TOUS LES OUTILS DE COM

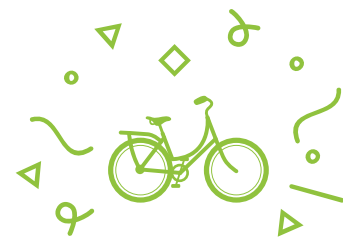
<http://www.challengemobilite-cergyponoise.fr/page/outils-de-communication.html>





## ANIMATION 9

# Le test de Vélos à Assistance Electrique (VAE)



### LE PRINCIPE DE L'ANIMATION

Favoriser l'essai des Vélos à Assistance Electrique (VAE) est le meilleur moyen de (re)mettre le pied à la pédale de vos collaborateurs.

Pour cela, vous pouvez faire appel à un velociste du territoire qui viendra avec quelques vélos et même des trottinettes électriques et des accessoires (sacoques, antivols, sonnettes, veste de visibilité...). Vous pouvez aussi solliciter la société Fluow pour faire découvrir le nouveau système de location longue durée de VAE «*Veligo location*», lancé le 10 septembre 2019 par Ile-de-France Mobilités.

### NOS CONSEILS

- Demander au velociste de venir avec des produits à tous les prix, surtout si la population de votre établissement ou une partie a de petits revenus
- Distribuer des plans mobilité pour informer sur les itinéraires cyclables dans l'agglomération
- Proposer des kits vélo à gagner (roue de loterie) ou en distribution libre (lumières, gourdes, serre-pantalon, etc)

### CONTACTS

#### VELOSERVICES

Association d'insertion, Cergy  
Jean-Claude MARCEAUX  
rpi.sauvegarde95@gmail.com  
01 30 32 13 67

#### ECOLOCOMOTION

Vélociste, Vauréal  
Régis DEUTSCH  
contact@ecolocomotion.com  
09 52 86 21 14

#### ALTERMOVE

Vélociste, Eragny-sur-Oise  
Eric MOREAU  
cergy-pontoise@altermove.com  
01 71 79 70 55

#### VELIGO LOCATION

Système de location longue durée de VAE en Ile-de-France, Paris  
Mathilde VINEL  
mathilde.vinel@fluow.fr  
07 85 90 24 22

### TROUVEZ ICI TOUS LES OUTILS DE COM

<http://www.challengemobilite-cergy-pontoise.fr/page/outils-de-communication.html>



## ANIMATION 10

# La découverte d'itinéraires à vélo



### LE PRINCIPE DE L'ANIMATION

Faire découvrir à vos collaborateurs les itinéraires vélo depuis le domicile ou les gares les plus proches permet de montrer qu'il existe des itinéraires sécurisés, souvent inconnus de ceux qui se déplacent au quotidien avec un autre mode de déplacement.

Cette animation peut prendre plusieurs formes différentes :

- ① **Vers les gares voisines** : sur le temps du midi, organiser des balades découverte des itinéraires vélos vers les gares voisines et présenter les consignes veligo (stationnement vélo sécurisé en gare). Il vous faudra louer des vélos ou VAE pour les mettre à disposition des salariés.
- ② **Sur les trajets domicile-travail** : un matin, proposer un accompagnement aux collaborateurs pour (re)découvrir leurs trajets quotidiens à vélo. Prévoir des inscriptions en amont.

Pour assurer l'accompagnement, faites appel à vos collègues déjà cyclistes, et pour la 2ème option proposez des lieux de rendez-vous proches des domiciles des accompagnateurs. Vous pouvez aussi faire une demande d'accompagnement à la CACP ([transports@ceryypontoise.fr](mailto:transports@ceryypontoise.fr)) qui s'appuiera sur l'association *Allez-y à vélo* (dans la limite de la disponibilité des membres et sympathisants).

### NOS CONSEILS

- Pour la 2ème option, possibilité de mettre à disposition des VAE aux salariés sur demande (nécessite une livraison à domicile la veille)
- N'hésitez pas à bien les accueillir, par un petit déjeuner, une distribution de goodies (gourde, serre-pantalons, gilets retroflechissants...)

### KIT COMM'

- Plan mobilité
- Plan d'accessibilité multimodale pour certains parcs

### TROUVEZ ICI TOUS LES OUTILS DE COM

<http://www.challengemobilite-ceryypontoise.fr/page/outils-de-communication.html>





## ANIMATION 11

### La loterie VéLO<sup>2</sup>



#### LE PRINCIPE DE L'ANIMATION

Le système de vélos en libre-service de Cergy-Pontoise permet de desservir un certain nombre d'établissements, et représente une solution pratique pour favoriser les déplacements à vélo dans l'agglomération, notamment en complément des transports en commun pour assurer les derniers kilomètres entre la gare et le lieu de travail.

J-C Decaux, le gestionnaire de VéLO<sup>2</sup>, propose une animation ludique en faisant gagner des abonnements VéLO<sup>2</sup> et des goodies avec leur roue de loterie. Une bonne occasion de présenter le VéLO<sup>2</sup> lui-même et les modalités d'inscription et d'utilisation.

#### NOS CONSEILS

- Veiller à ce que le quartier soit desservi par une ou plusieurs stations VéLO<sup>2</sup> avant de programmer cette animation
- Distribuer des cartes pour informer sur les itinéraires cyclables dans l'agglomération
- Proposer des kits vélo complémentaires à gagner ou en distribution libre (lumières, gourdes, serre-pantalons, etc)

#### CONTACTS

##### JC DECAUX Cyclocity

Gestionnaire de VéLO<sup>2</sup>

Philippe MONTAGNA

philippe.montagna@jcdecaux.fr

02 35 15 59 63

#### KIT COMM'

- Plan mobilité
- Plan d'accessibilité multimodale pour certains parcs

#### TROUVEZ ICI TOUS LES OUTILS DE COM

<http://www.challengemobilite-cergy-pontoise.fr/page/outils-de-communication.html>



## ANIMATION 12

### Les vélos rigolos



#### LE PRINCIPE DE L'ANIMATION

Pour mobiliser les troupes, rien de tel qu'une animation ludique autour de la mobilité. Vélos bizarres, vélos mixeurs permettant de faire des smoothies en pédalant, simulateurs d'itinéraires, les animations envisageables sont nombreuses.

Pour cela, vous pouvez faire appel aux nombreux prestataires existants sur le marché.

#### NOS CONSEILS

- Coupler cette animation avec la diffusion d'informations pédagogiques permettant d'informer les collaborateurs sur les itinéraires malins, les services existants...
- Prendre des photos pour immortaliser la scène

#### CONTACTS

##### Animations mobilité

Le Grand Huit : legrandhuit8@gmail.com

Ludik Energie : contact@ludikenergie.fr

##### Vélo mixeur

Vélo-smoothie : <http://velo-smoothie.fr/>

Smooocyclette : [hello@smooocyclette.fr](mailto:hello@smooocyclette.fr)

Jujus animations : [contact@jujus-animations.com](mailto:contact@jujus-animations.com)

Incroyables Comestibles : [emauger.ic.cergy@gmail.com](mailto:emauger.ic.cergy@gmail.com)

*Et bien d'autres...*

#### TROUVEZ ICI TOUS LES OUTILS DE COM

<http://www.challengemobilite-cergy-pontoise.fr/page/outils-de-communication.html>

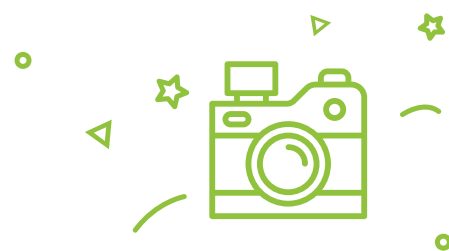




Source : Challenge mobilité Auvergne Rhône-Alpes 2018

## ANIMATION 13

### Le défi photo



#### LE PRINCIPE DE L'ANIMATION

C'est avant tout l'ambiance, les animations, et l'engouement observé dans les établissements qui font le bonheur des organisateurs.

Concours de selfies, photos de groupes, déguisement, défis en tous genres, invention de nouveaux modes (aboutis pour certains, un peu loufoques pour d'autres), concerts, spectacles... Le challenge appartient aux établissements qui se l'approprient à leur manière. Vous aussi, immortalisez ces moments de bonne humeur.

Soyez inventifs, pour vous d'abord mais aussi pour tous les autres participants. Postez vos clichés sur le site du challenge, votre intranet\*... et valorisez votre engagement.

#### NOS CONSEILS

- Choisissez un bon appareil photo, le rendu n'en sera que meilleur,
- Une belle photo travaillée en vaut 20 bâclées,
- Attention les personnalités se révèlent devant l'objectif, ne soyez pas surpris,
- Indémoudable lui aussi le Polaroid connaît un succès fou.

*\* Afin de respecter les droits à l'image de chacun, les établissements et leurs référents mobilité s'engagent à garantir à la CACP que les photographies qu'ils transmettront à la CACP seront libres de droits et respecteront bien le recueil du consentement des personnes photographiées (extrait du règlement du challenge)*

**TROUVEZ ICI TOUS LES OUTILS DE COM**

<http://www.challengemobilite-cergy-pontoise.fr/page/outils-de-communication.html>





Source : Challenge mobilité Auvergne Rhône-Alpes 2018

## ANIMATION 14

# Des kilomètres alternatifs pour une bonne oeuvre !



### LE PRINCIPE DE L'ANIMATION

Le Challenge Mobilité véhicule aussi des valeurs de partage et de solidarité. C'est un moment convivial en interne pour vos salariés, qui ce jour-là, changent leurs habitudes, se rencontrent et se redécouvrent. Mais vous pouvez aussi en faire un événement positif pour les autres. Lors des éditions précédentes plusieurs établissements ont proposé à leurs salariés d'associer leur participation au challenge à des dons pour des oeuvres caritatives. Plus les salariés venaient en modes alternatifs plus la hauteur du don de l'établissement était élevé. Les résultats furent surprenants, et, de l'aveu des référents, c'est avant tout le fait de pouvoir faire preuve de bienveillance et de générosité qui aura permis de convaincre les plus réticents.

50€ envoyés au Resto du Coeur tous les 10 participants, 1 vêtement recyclé et envoyé au plus démunis pour chaque km en modes alternatifs... les idées ne manquent pas, faites preuve de d'imagination !

### NOS CONSEILS

- Parlez-en autour de vous communiquez autant que possible sur cette action,
- Proposez aux établissements voisins de vous rejoindre dans cette initiative,
- Matérialiser votre performance pour la valoriser avec une jauge, un compteur, un curseur, pour que chacun réalise ce à quoi il a participé.

**TROUVEZ ICI TOUS LES OUTILS DE COM**

<http://www.challengemobilite-cergyponoise.fr/page/outils-de-communication.html>





## ANIMATION 15

### L'animation sécurité routière



#### LE PRINCIPE DE L'ANIMATION

La sécurité de tous les usagers dans leurs déplacements est primordiale pour assurer la promotion des modes de déplacement alternatifs à la voiture individuelle. Simulateur d'éco-conduite, lunettes de vision alcoolisée, atelier sur la dose bar, voiture tonneau, quiz... Les animations ludiques et pédagogiques sont nombreuses. Elles vous permettront de faire passer des messages. Pour cela, vous pouvez faire appel aux nombreux prestataires existants sur le marché.

#### NOS CONSEILS

- Prenez des photos pour immortaliser l'événement
- Distribuez des goodies sécurité routière : ethylotests, gilets retroflechissants, lumières d'alerte...

#### CONTACTS

**Prefecture de police de Paris**  
 herve.duhamel@interieur.gouv.fr  
 01.53.60.55.22

**Association prévention routière**  
 apridf@preventionroutiere.asso.fr  
 01 44 15 27 15

*Et bien d'autres...*

**Arts36**  
 contact@arts36.fr  
 06 81 35 80 78

**Cliema**  
 info.fr@cliema.com  
 01 46 94 61 49

#### KIT COMM'

- Kit de communication sécurité routière «Route plus sûre»
- Vidéos de sensibilisation sécurité routière Infotrafic

**TROUVEZ ICI TOUS LES OUTILS DE COM**

<http://www.challengemobilite-cergyponoise.fr/page/outils-de-communication.html>



## ANIMATION 16

### Le quiz transports en commun



#### LE PRINCIPE DE L'ANIMATION

Partenaire de la Communauté d'agglomération, la STIVO - l'opérateur de transports en commun à Cergy-Pontoise - propose un quiz animé à réaliser pour vos collaborateurs.

Ce quiz permet de mieux connaître l'offre de transports en commun et le fonctionnement du réseau, et sensibilise les salariés à ce mode de déplacement. L'occasion également de diffuser de l'information sur l'offre proposée par l'opérateur, les tarifs, les horaires...

#### NOS CONSEILS

- Proposer des petits lots à gagner pour l'équipe gagnante et/ou des goodies pour les participants
- Mettre en compétition deux équipes, la plus rapide à buzzer étant la première à pouvoir répondre.

#### CONTACT

##### STIVO

Alexandra Fux  
alexandra.fux@stivo.com  
01 34 42 94 67





## ANIMATION 17

### Le parking day



#### LE PRINCIPE DE L'ANIMATION

En réutilisant le jour du challenge l'espace ordinairement dédié au stationnement des voitures -- qui devrait être moins rempli ce jour là - pour une activité ludique et visuelle, cette animation vous permettra de sensibiliser vos collaborateurs à la place occupée par la voiture individuelle.

Parmi les réutilisations possibles, on peut lister : le terrain de sport, le cours de yoga / pilate, la ferme éphémère, le marché éphémère, l'aire de jeux, l'aire de pique-nique / salon, le salon de massage temporaire...

#### NOS CONSEILS

- Consulter les salariés sur le choix de l'activité proposée dans le cadre du parking day pour les laisser se réapproprier l'espace à leur convenance (vote parmi des propositions, cahier de suggestions...)
- Prendre des photos souvenirs
- Communiquer fortement en amont et le jour J sur le sens de l'événement (réutilisation de l'espace dédié au stationnement des voitures)
- Solliciter vos associations sportives ou comités d'entreprises pour trouver des idées et des ressources

#### CONTACTS

##### Location de jeux en bois et animations

Jeux pour Tous, lejeupourtous@free.fr, 07 61 78 13 08

##### Ferme éphémère

Cocott'arium, a.deroo@cocottarium.fr, 06 84 87 14 66

Ferme d'Ecancourt, fermeecancourt.pft@gmail.com

##### Activités sportives

Ex-Aequo, exaequo.association@gmail.com , 06 73 73 95 40

*D'autres contacts sur le guide des structures de l'Economie Sociale et Solidaire et dans les autres fiches du catalogue d'animations*

#### TROUVEZ ICI TOUS LES OUTILS DE COM

<http://www.challengemobilite-cergy-pontoise.fr/page/outils-de-communication.html>